

Nota Koru, hayatın temposunu yavaşlatan bir başlangıçla karşılıyor sizi. Doğanın ritmini duyduğunuz, sabahların kuş sesleriyle başladığı bir yaşam burada kök salıyor. Dört bloktan oluşan huzurlu konut alanı ve yaşamın merkezine değer katan iş merkezi, şehirle doğa arasında dengeli bir bağ kuruyor.

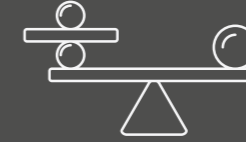
Ailelerin birlikte nefes aldığı, çocukların güvenle büyüdüğü, anıların yeşil alanlarda çoğaldığı bir düzen sunuyor. Her detay, birlikte geçirilen zamanın kıymetini artırmak ve yaşamı daha sakin, daha anlamlı kılmak için tasarlandı. Nota Koru'nda yaşam; doğayla uyumlu, aileyle güçlü ve geleceğe güvenle bakan bir ritim kazanıyor.



"Doğanın ritmiyle yaşam, burada yükseliyor."

 **NOTA**
K O R U





Yaşam zorlaştıkça, insan denge arıyor. Hızla akan günlerin içinde nefes alacak bir alan her zamankinden daha kıymetli hale geliyor.

Ev seçimi, hayatın temposunu belirleyen en önemli karar oluyor. Şehirden kopmadan, karmaşadan uzak bir düzen mümkün.

Nota Koru, Kartal'da bu dengeyi yeniden kuruyor.



notayasam.com.tr/notakoru

Nota Koru, şehrin hareketine yakın ama doğanın sakinliğini koruyan özel bir konumda yer alıyor. Ana ulaşım akslarına kolay erişimi sayesinde günlük yaşam pratikleşirken, yeşil dokusuyla huzur her an hissediliyor.

notayasam.com.tr/notakoru



402 daire + 32 dükkan

1+1

2+1

3+1

Nota Koru, İstanbul Kartal'da aile yaşamını merkeze alan dengeli ve planlı bir yaşam alanı sunuyor. 402 daireden oluşan projede yer alan 1+1, 2+1 ve 3+1 daire seçenekleri, hem bugünün ihtiyaçlarına hem de geleceğin planlarına uyum sağlıyor. Çocukların güvenle vakit geçirebildiği sosyal alanlar, ailece paylaşılan zamanın değerini artırıyor. Ana ulaşım hatlarına yakın konumu sayesinde okul, iş ve sosyal yaşam arasındaki denge kolaylıkla kuruluyor. Kartal'ın gelişen yapısı ve bölgenin artan değeri, Nota Koru'nu aileler için huzurlu bir yaşam alanı olmanın yanında güçlü bir yatırım fırsatına dönüştürüyor.

Proje bünyesindeki 32 iş yeri ve dükkan, günlük yaşamı kolaylaştırırken projenin sürdürülebilir değerini destekliyor. Nota Koru, bugün aile sıcaklığı sunarken yarın için güvenle değer kazanan bir yaşam vadediyor.

notayasam.com.tr/notakoru



- Profesyonel yöneticilik hizmeti
- 7/24 güvenlik personeli ve kapalı devre kamera sistemi
- Bina girişini gösteren interkom sistemi
 - Duman detektörleri
- Her daireye ait bir adet kapalı otopark
 - Merkezi hidroforlu su deposu
 - Merkezi ısıtma sistemi
- Tam otomatik yangın sistemi

notayasam.com.tr/notakoru



YES PARKING

Nota Koru'da her daire için özel olarak planlanan kapalı otopark alanları, günlük yaşamı zahmetsiz hale getiriyor. Park yeri arama stresi ortadan kalkarken, eve dönüşler her zaman düzenli ve konforlu bir deneyime dönüşüyor.

Güvenli ve kontrollü kapalı otopark yapısı, hem araçları hem de aile yaşamını koruyan bir düzen sunuyor. Hava koşullarından etkilenmeden aracınıza ulaşmak, yaşam kalitesini artıran önemli bir ayrıcalık haline geliyor. Bu planlama, evinize dair her detayı düşünülmüş bir yaşam anlayışını yansıtıyor.



Elektrikli araçlar için ayrılan şarj noktaları, geleceğin ulaşım ihtiyaçlarına bugünden cevap veriyor.

Nota Koru, sürdürülebilir ve modern yaşamı destekleyen bu altyapıyla fark yaratıyor.

notayasam.com.tr/notakoru



HER DAİREDE BALKON HER DAİREDE;

Nefes



Nota Koru'da her daire, balkonu ile birlikte yaşamı dışarıya taşıyor. Günün yorgunluğu, balkonda alınan bir nefesle hafifliyor; evin sınırları ferahlıkla genişliyor. Balkonlar, sadece bir detay değil; yaşam kalitesini yükselten önemli bir ayrıcalık olarak tasarlandı.

Çocuklar için güvenli bir açık alan hissi sunarken, ev yaşamını daha özgür kılıyor. Her dairede yer alan balkonlar, gün ışığı ve temiz havayı yaşamın ayrılmaz bir parçası haline getiriyor.

notayasam.com.tr/notakoru





- Havuzbaşı kafe
- Fitness, koşu bandı, bisiklet içeren spor salonu
- Açık basketbol sahası
- Açık oyun parkı
- Anfi tiyatro
- Sauna
- Çocuklar için ayrı yetişkinler için ayrı ısıtılmalı yüzme havuz
- Site çevresinde yürüyüş yolu



NOTA
KORU



Nota Koru'da sosyal alanlar, yaşamın hareketini ve paylaşımını destekleyecek şekilde planlandı.

Açık basketbol sahası, hem gençler hem de yetişkinler için enerjiyi harekete geçiren keyifli bir buluşma alanı sunuyor.

Yürüyüş parkuru, günün temposundan uzaklaşıp doğayla baş başa kalmak isteyenler için sakin bir ritim oluşturuyor.

Açık alanlarda yapılan kısa yürüyüşler, ailece geçirilen zamanın doğal bir parçasına dönüşüyor.

Çocuklar ve gençler için tasarlanan bu alanlar, güvenli ve aktif bir yaşam kültürünü destekliyor. Nota Koru, sosyal alanlarıyla komşuluk ilişkilerini güçlendiren, paylaşımı ve hareketi teşvik eden bir yaşam sunuyor.

notayasam.com.tr/notakoru

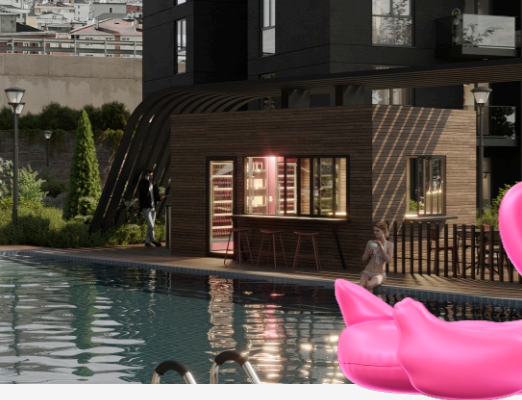


SERBEST DALIŞ

Nota Koru'da yaz, yaşamın doğal bir parçasına dönüşüyor. Açık yetişkin havuzu, günün temposundan uzaklaşıp serinlemenin ve keyifli anlar yaşamının rahatlatıcı bir alanını sunuyor.

Çocuklar için özel olarak planlanan açık çocuk havuzu ise güvenli ve eğlenceli bir ortam sağlıyor.

Aileler, çocuklarıyla birlikte vakit geçirirken hem dinlenmenin hem de paylaşımın keyfini yaşıyor.



Havuz alanları, sosyal yaşamı destekleyen ve komşuluk ilişkilerini güçlendiren buluşma noktalarına dönüşüyor.

Havuzların hemen yanında yer alan kafe dükkânı, kısa molalar ve keyifli sohbetler için yaşamı tamamlayan bir buluşma noktası oluşturuyor.

Aileler çocuklarını izlerken kahvelerini yudumlayabiliyor, günün temposu daha da yavaşlıyor.

Nota Koru, havuz ve kafe alanlarıyla sosyal yaşamı zenginleştiren, tatil hissini günlük hayatın bir parçası haline getiren bir deneyim sunuyor.



Bu alan, sosyal yaşamın kalitesini yükselten ve günün her anına değer katan bir atmosfer oluşturuyor.

Nota Koru, havuz ve kafe ayrıcalığıyla şehir yaşamına sofistike bir denge kazandırıyor.



Nota Koru, şehir yaşamının hızını dengeleyen bütüncül bir yaşam anlayışıyla tasarlandı.

Mimari planlamasından sosyal alanlarına kadar her detay, konforu ve huzuru birlikte sunmayı hedefliyor.

Aile yaşamını destekleyen açık alanlar, günlük hayatın temposunu yavaşlatan bir düzen oluşturuyor.

Proje, konumu sayesinde şehirle güçlü bağlar kurarken sakinliğini korumayı başarıyor.

Yaşam kalitesini yükselten ayrıcalıklar, Nota Koru'nu yalnızca bir konut değil, bir yaşam tercihi haline getiriyor.

Burada yaşam, dengeli ve uzun vadeli bir değere dönüşüyor.

NOTA KORU



Bu ayrıcalıklı yaşamda yerinizi almak için doğru zaman şimdi.
Sınırlı sayıda daire, seçkin bir yaşam fırsatı sunuyor.

Nota Koru'nda yerinizi erkenden alın, bu yaşamı ertelemeyin.

Çünkü fırsatlar beklemez, bekletilmeye gelmez. (:

notayasam.com.tr/notakoru



Nota Koru, kapıdan içeri adım attığınız anda sıcak bir yuva hissi veren bir yaşam alanı sunuyor.
Burada ev, sadece yaşanılan bir mekân değil; günün yorgunluğunu geride bırakıp
keyifle vakit geçirilen bir alan haline geliyor.

Aileyle paylaşılan anlar, evin her köşesinde kendine yer buluyor.
Ferahlık hissi, planlı mimari ve açık alanlarla yaşamın doğal bir parçasına dönüşüyor.

Günün temposu yavaşlarken, evde geçirilen zaman daha anlamlı hale geliyor.

Nota Koru, çocukların güvenle büyüdüğü, ailelerin huzurla bir arada olduğu
bir düzen sunuyor. Şehir hayatının içinde,
ama onun karmaşasından uzak bir yaşam mümkün oluyor.

Nota Koru'nda yaşam, keyfini çıkarabileceğiniz sıcak bir yuvaya dönüşüyor.

notayasam.com.tr/notakoru



NOTA
KORU

Konforlu Karşılama

Nota Koru'nun giriş holleri, prestijli bir yaşamın ilk izlenimini güçlü şekilde yansıtıyor.

Ayrıcalıkla Başlayan Yaşam

Bu alanlar, evinize ulaşmadan önce yaşam kalitesini hissettiren özel geçiş mekânları olarak tasarlandı.

Hoş geldiniz

Nota Koru'da yaşam, daha kapıdan içeri adım attığınız anda ayrıcalığını hissettiriyor. Geniş ve ferah giriş holleri, mimari zarafetle birleşerek premium bir karşılama sunuyor. Yüksek tavanlar ve aydınlık alanlar, ferahlık hissini günün her anına taşıyor.

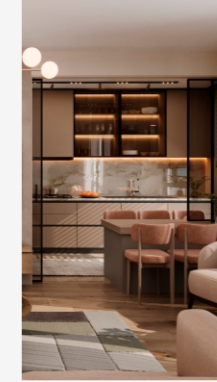
notayasam.com.tr/notakoru



Premium* Yaşam Alanı

Nota Koru'nun salonları, gün ışığını içeri davet eden ferah bir yaşam alanı sunuyor. Geniş planlanan hacimler, günlük yaşamın ihtiyaçlarına uyum sağlayacak şekilde tasarlandı.

Ailece geçirilen zamanlar için rahat, misafir ağırlamak için prestijli bir atmosfer oluşturuyor. Fonksiyonel yerleşim anlayışı, alanın verimli ve konforlu kullanılmasını sağlıyor. Salonlar, evin kalbi olarak yaşamın ritmini dengeliyor. Burada ferahlık, konforla birleşerek yaşam kalitesini yükseltiyor.



* Burada her detay, konforlu bir yaşam deneyimi sunmak için planlandı.

Günlük yaşamdan özel anlara kadar her ihtiyaca uyum sağlayan bir yapı sunuluyor.

Salonlar, evin karakterini belirleyen ana mekânlar olarak öne çıkıyor. Nota Koru'nda salonlar, estetik ve konforun dengeli buluşmasını temsil ediyor.

Nota Koru salonları, premium yaşam anlayışını yansıtan mimari detaylarla şekillendirildi. Ferah hacimler, estetik çizgilerle birleşerek güçlü bir mekânsal etki oluşturuyor.

Salon, sadece bir yaşam alanı değil; yaşam tarzını yansıtan bir merkez haline geliyor.

Ayrıcalıklı Mutfaklar



Nota Koru mutfakları, estetik ve fonksiyonelliği bir arada sunan modern bir anlayışla tasarlandı. Geniş tezgâh alanları ve düzenli planlama, günlük kullanımda konfor sağlıyor. Ferah hacimler, mutfakta geçirilen zamanı daha keyifli hale getiriyor.

Depolama alanları, yaşamı kolaylaştıracak şekilde düşünülmüş olarak yerleştirildi.

Mutfaklar, evin ritmini belirleyen ve aile yaşamını destekleyen şık alanlara dönüşüyor.



notayasam.com.tr/notakoru





notayasam.com.tr/notakoru

Sakin Alanlar

Nota Kuru yatak odaları, evin genel yaşam anlayışıyla uyumlu, konforu merkeze alan bir deneyim sunuyor.

Doğal ışık alan yapısı, odalara gün boyu aydınlık ve huzur katıyor. Fonksiyonel planlama, yatak odasını yalnızca uyku alanı değil, kişisel bir dinlenme alanına dönüştürüyor.



Özgürce Büyüyen Alanlar

Nota Koru'da çocuk odaları, geniş ve ferah alanlarıyla özgürce büyümeye imkân tanıyor. Oyun, öğrenme ve dinlenme alanları dengeli şekilde planlanarak çocukların keyifle zaman geçirebileceği bir ortam oluşturuluyor.

Aydınlık ve kullanışlı yapısı, çocukların odalarını günün her anında rahatça kullanmalarını sağlıyor.

Aileler için güven veren bu alanlar, projenin genel yaşam anlayışıyla bütünlük içinde tasarlanıyor.



notayasam.com.tr/notakoru





 **NOTA**
KORU



Zamansız Tasarım

Nota Koru'da banyolar, günlük yaşamın ihtiyaçları düşünülerek fonksiyonel ve dengeli bir tasarımla planlandı. Kullanışlı yerleşim, alanın verimli kullanılmasını sağlarken konforu ön planda tutuyor.

Depolama çözümleri ve düzenli hacimler, banyoyu her an rahat kullanılan bir alana dönüştürüyor.

Zamansız tasarım anlayışı, estetikle birlikte pratikliği de bir arada sunuyor.

Nota Koru banyoları, projenin genel yaşam kalitesi anlayışıyla uyumlu, rahatlatıcı bir kullanım deneyimi sağlıyor.



notayasam.com.tr/notakoru

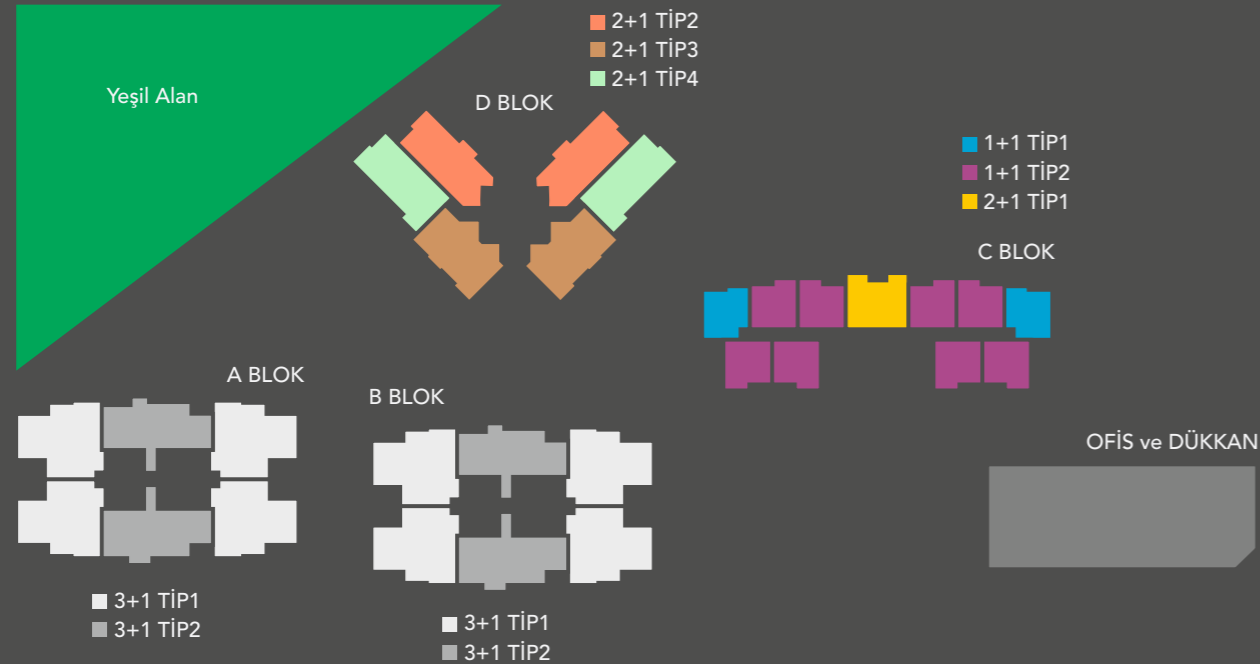
NOTA KÖRÜ

Yerleşim Planı

Nota Köru projesi, farklı yaşam ihtiyaçlarına hitap eden 1+1, 2+1 ve 3+1 daire seçenekleriyle planlandı. Her daire tipi, alan kullanımını en verimli şekilde değerlendirecek mimari çözümlerle tasarlandı.

1+1 daireler pratik ve dinamik bir yaşam sunarken, 2+1 ve 3+1 daireler aileler için geniş ve konforlu alanlar sağlıyor.

Farklı metrekare seçenekleri, hem yaşam hem de yatırım açısından esnek alternatifler oluşturuyor. Nota Köru, her yaşam tarzına uyum sağlayan daire planlarıyla dengeli ve sürdürülebilir bir yaşam sunuyor.



1+1 TİP / 1 - 2 / C Blok



1+1 TİP 1

Salon - Mutfak = 25.28 m²
Yatak Odası = 11.39 m²
Duş - WC = 4.56 m²
Balkon = 2.88 m²
Daire Brüt Alanı = 44,11 m²

1+1 TİP 1

Salon - Mutfak = 23.75 m²
Yatak Odası = 11.21 m²
Duş - WC = 4.72 m²
Balkon = 2.72 m²
Daire Brüt Alanı = 42,4 m²

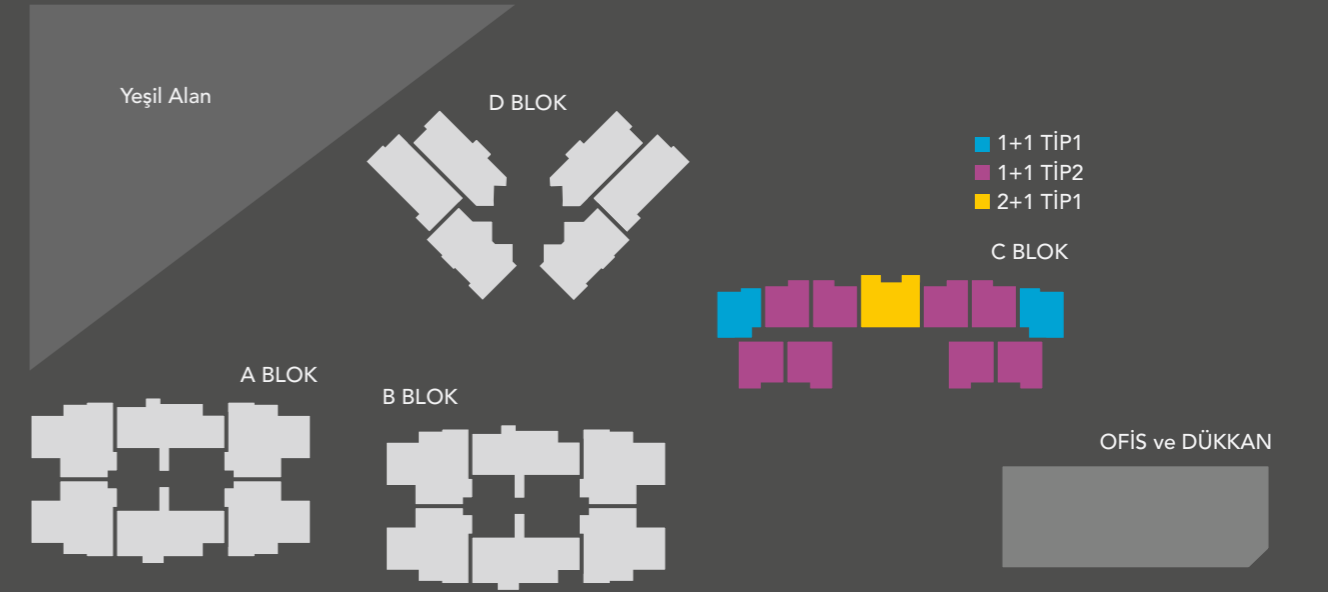
2+1 TİP 1

Antre = 7.43 m²
Salon - Mutfak = 20.85 m²
Çocuk Odası = 10.62 m²
Yatak Odası = 15.26 m²
Duş - WC = 5.14 m²
Balkon = 3.30 m²
Daire Brüt Alanı = 62,60 m²



NOTA KORU

Yerleşim Planı



Balıkesir Caddesi

notayasam.com.tr/notakoru



2+1 TİP 2

Antre = 7.43 m²
Salon - Mutfak = 20.85 m²
Çocuk Odası = 10.62 m²
Yatak Odası = 15.26 m²
Duş - WC = 5.14 m²
Balkon = 3.30 m²
Daire Brüt Alanı = 62,60 m²

2+1 TİP 3

Antre = 14.80 m²
Salon = 19.68 m²
Mutfak = 12.43 m²
Çocuk Odası = 9.90 m²
Yatak Odası = 13.02 m²
Duş - WC = 4.04 m²
Ebv. Banyo = 2.64 m²
Balkon = 4.10 m²
Daire Brüt Alanı = 80,61 m²

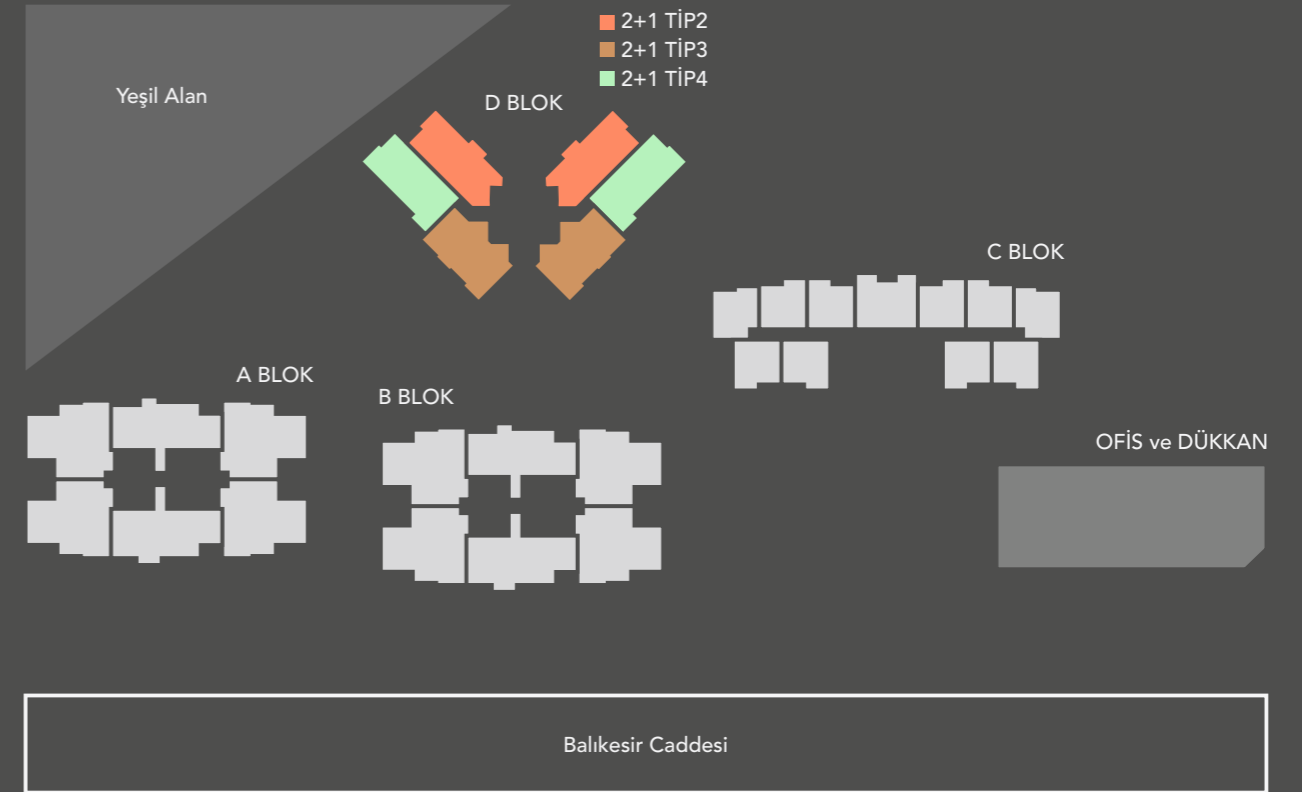
2+1 TİP 4

Antre = 15.84 m²
Salon = 19.68 m²
Mutfak = 12.23 m²
Çocuk Odası = 11.48 m²
Yatak Odası = 13.45 m²
Duş - WC = 6.01 m²
Ebv. Banyo = 2.56 m²
Balkon = 4.10 m²
Daire Brüt Alanı = 85,35 m²



NOTA KÖRÜ

Yerleşim Planı



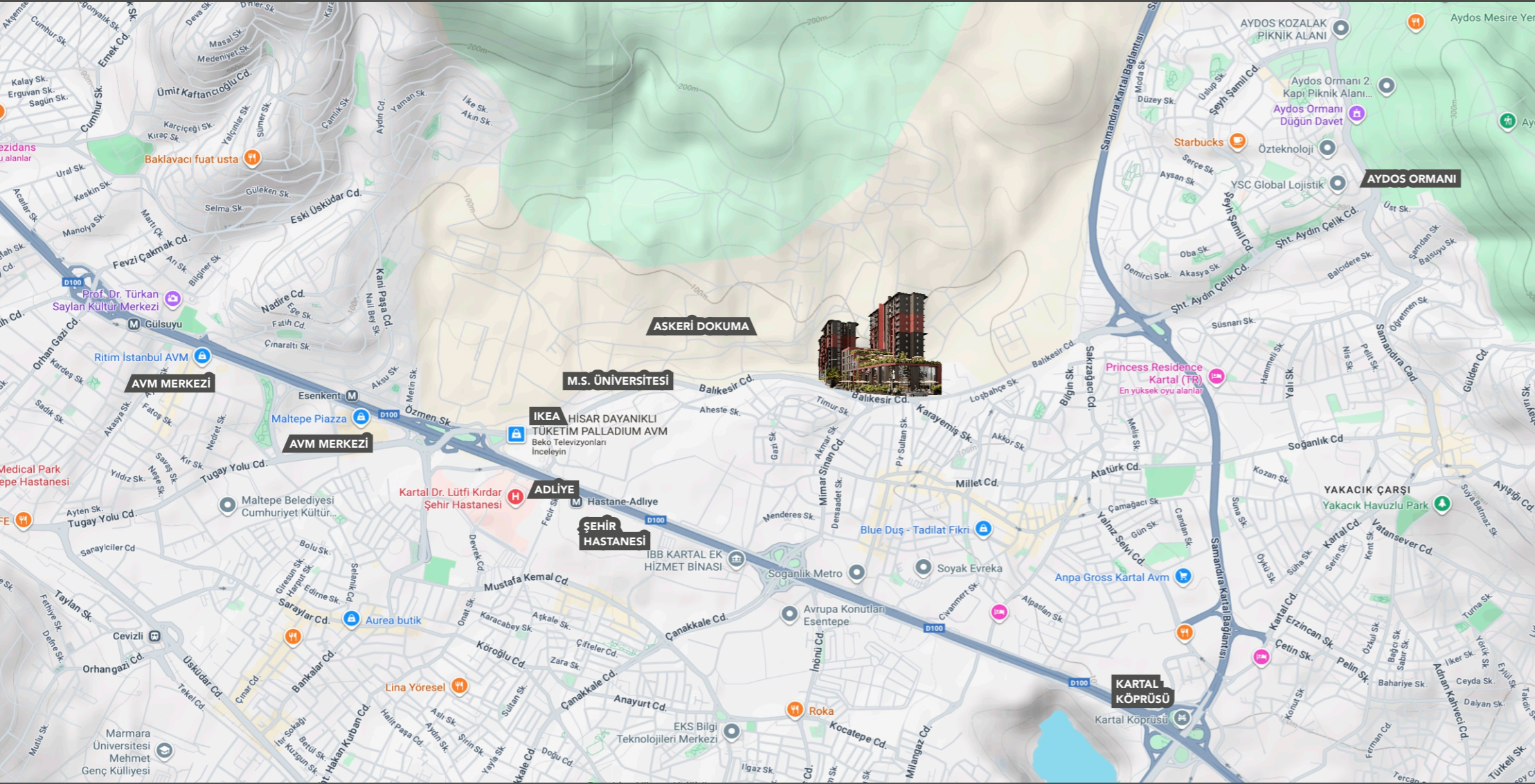


Hadi gelin, yaşamı hızlandıran değil
dengeleyen bir konuma birlikte bakalım.

Nota Koru, İstanbul'un ana arterlerine
yakınlığıyla ulaşımı zahmetsiz hale getiriyor.
Günlük ihtiyaçlara yürüme mesafesindeki olanaklar,
aile yaşamını konforlu kılıyor.

Şehrin içinde, ama hayatın tam kararında bir nokta sunuyor.





NOTA KÖRÜ

TAM OLARAK NEREDEYİZ



- 4 Km. Aydos Ormanı
- 1 Km. M.S. Üniversitesi
- 1,5 Km. Ikea/Palladium Avm
- 2 Km. Adliye
- 2 Km. Şehir Hastanesi
- 2,5 Km. Maltepe Piazza Avm.
- 3 Km. Ritim İstanbul Avm.
- 4 Km. Kartal Köprüsü
- 1 Km. D-100 Karayolu
- 1,5 Km. Samandıra Kartal Bağlantı Yolu

 **NOTA**
KORU

